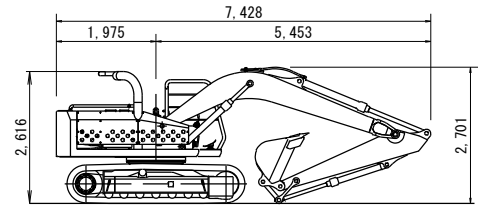
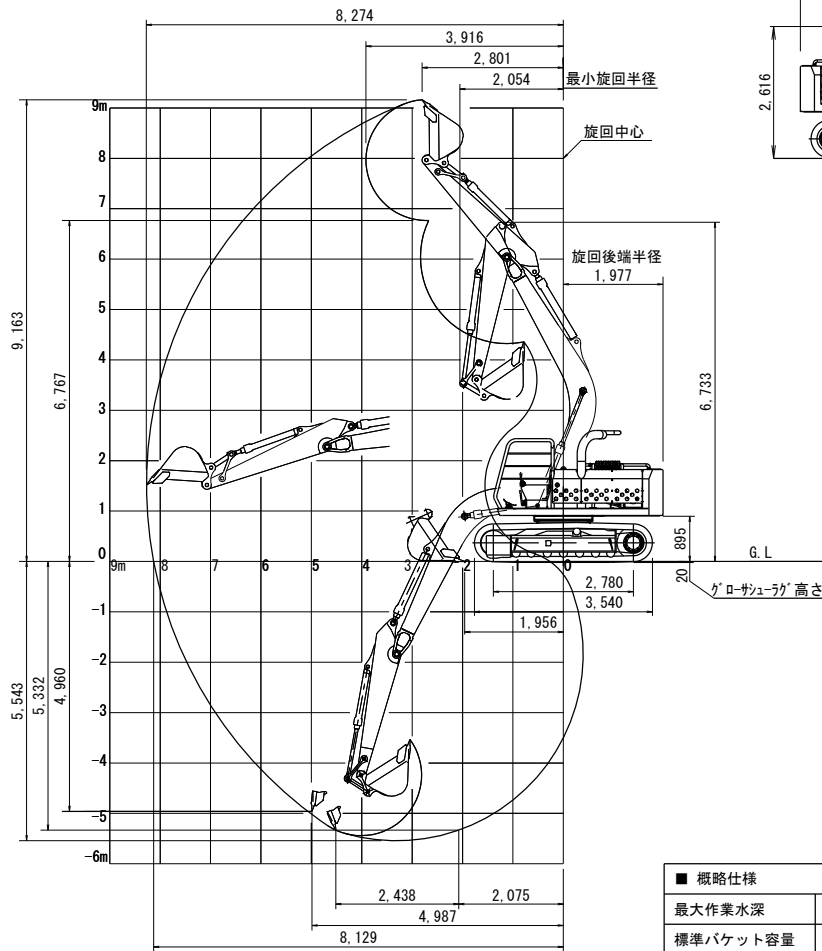


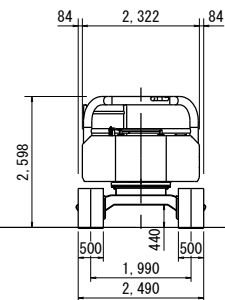
# 水中バックホウ TKM120 標準仕様書

保有数

2 機

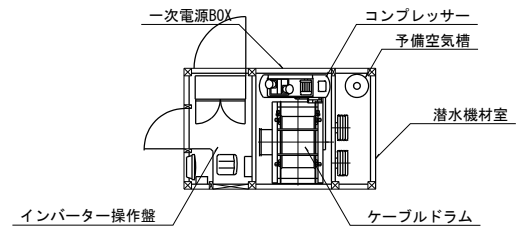
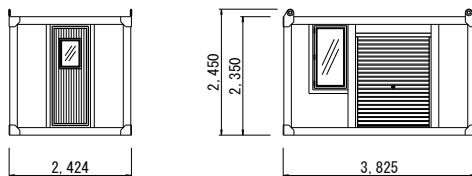


輸送時姿勢



■ 概略仕様		■ 性能	
最大作業水深	-5.0m	走行速度 (水中)	5.0 km/h
標準バケット容量	0.5 m <sup>3</sup>	走行駆動力 (水中)	91 kN
運転質量: 空中 (水中)	12,500kg (11,700kg)	登坂能力 (水中)	7.0% (35°)
■ 動力		接地圧	3.9 kPa
動力形式	電動機油圧変換方式	旋回速度	13.4 m <sup>3</sup>
定格出力	440V・65kW	バケット掘削力	88.1 kN
制御方式	インバーター回転制御	アーム掘削力	55.4 kN
■ 標準オプション		各種アタッチメント用往復配管	

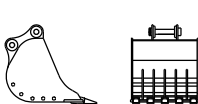
## 支援ユニット



動力ケーブル長さ	120m	輸送時重量	4,800kg	使用発電機	150kVA
----------	------	-------	---------	-------	--------

## 所有アタッチメント

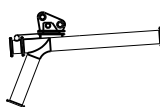
0.5m<sup>3</sup>スケルトンバケット  
通常装着品



2t型被覆バケット



エジェクター



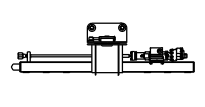
インパクトブレイカー



ツインヘッダー  
MT-600S



エアドリフター



ほかアタッチメント 一本爪リッパ、幅狭バケット